

# Regel von den drei Sichtebenen (Three-Level-Rule)

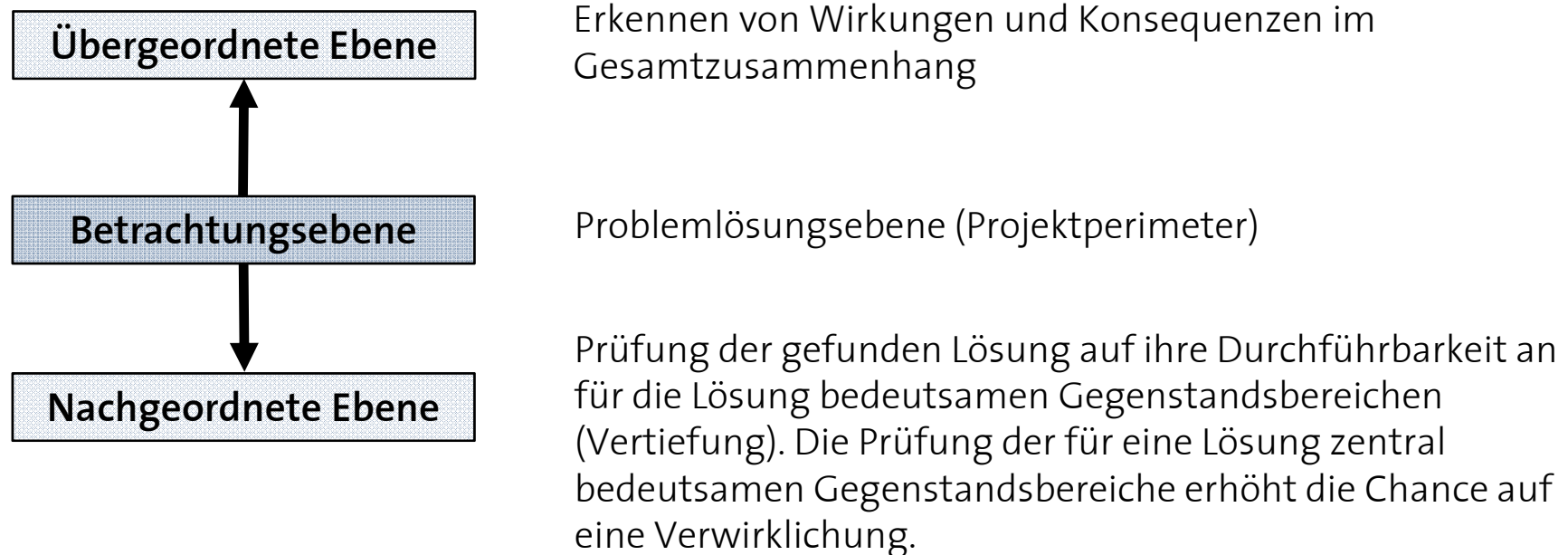
*Stand 10.2010 (Bearbeitung 25.9.2011, Florian Stellmacher)*

## Begriff

Neben der Betrachtungsebene eines raumbedeutsamen Problems sollten immer auch die übergeordnete und die nachgeordnete Ebene. Nur aus dem Wechsel der Sichtebenen lassen sich Zusammenhänge und Abhängigkeiten erkennen.

## Betrachtungsebene, übergeordnete und nachgeordnete Ebene

Neben der Betrachtungsebene eines räumlichen Problems sollte immer die übergeordnete und die nachgeordnete Ebene berücksichtigt werden.

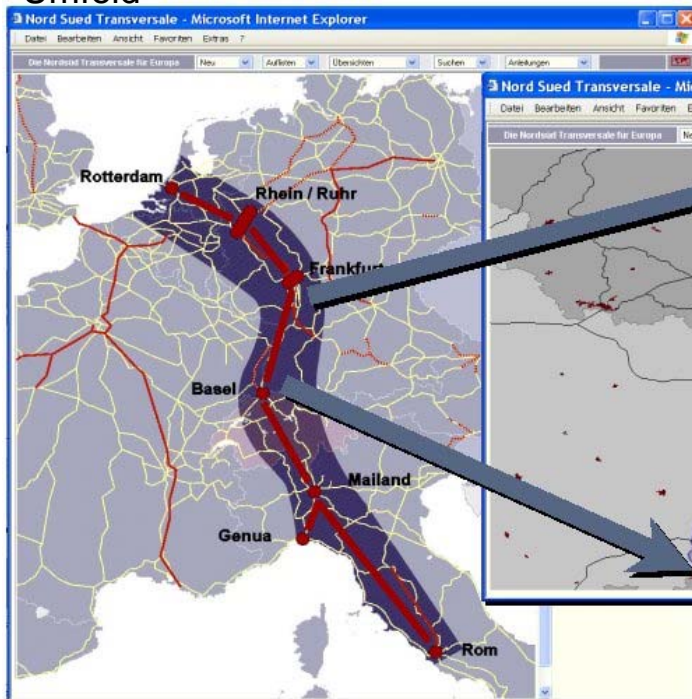


Nur aus dem Wechsel der Sichtebenen lassen sich Zusammenhänge und Abhängigkeiten erkennen.

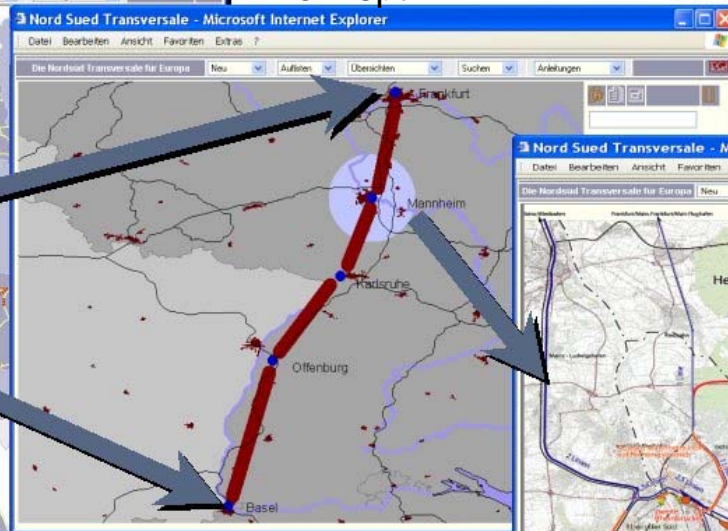
# Lehrmodul Regel von den drei Sichtebenen (Three-Level-Rule)

## Beispiel Perspektivenwechsel

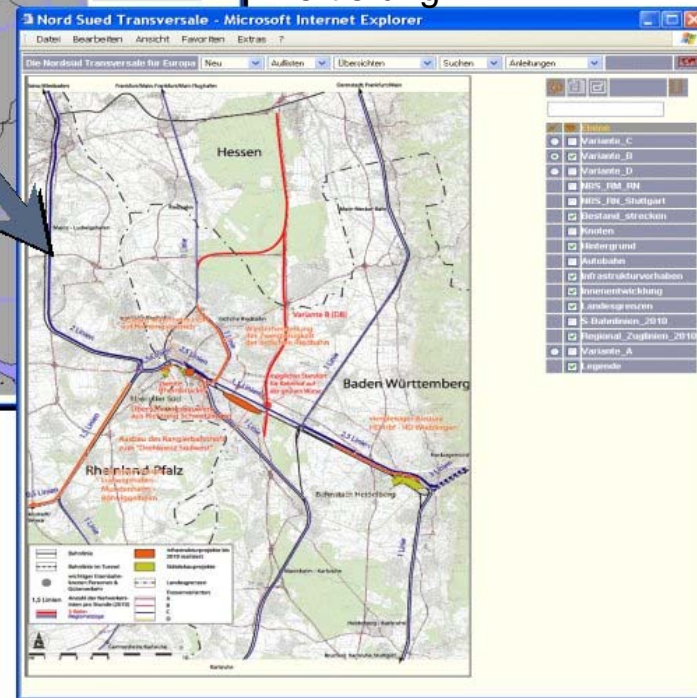
Umfeld



Konzept



Vertiefung



IRL, ETH Zürich

## Literatur und Quellen

ARL Akademie für Raumforschung und Landesplanung (Hrsg.) (2011): Grundriss der Raumordnung und Raumentwicklung. Kapitel 4. Methoden der Raumplanung. Hannover

Scholl, B. (1995): Aktionsplanung. Zürich

---